

東京都建築構造行政連絡会監修

2021 年版新構造標準図

使用説明書

2021 年 12 月 1 日

(一社)東京都建築士事務所協会

2021 年版新構造標準図は以下の点に留意して使用してください。

1. 2021 年版新構造標準図は CAD ファイルに画像 DATA を貼り付けた形式としております。(貼り付けてある画像 DATA は jpeg ファイルです)
2. JWCAD、DRACAD、AUTCAD の A2 版サイズ 1/1 縮尺で作成済みのものを入れてあります。
3. 他の CAD を使用の場合は画像 DATA をファイルに納めてありますので貴事務所にて画像 DATA を貼り付ける等の方法で作成してください。
4. 画像 DATA は、bmp、jpeg、tif、pdf の 4 種類です。
5. 図面枠は例として CAD 上に入れてありますので貴事務所の枠に置き換えて使用してください。
6. 画像 DATA は貴事務所の CAD の設定により販売初期のファイルに付いていない場合があります。画像 DATA のリンク先を再設定の上読み込んでください。(各 CAD の使用マニュアルに従ってください)
7. 「新構造設計特記仕様書その 1・その 2」で書き入れる箇所は CAD で文字記入等を入れてください。(標準図の画像と一緒に印刷することが出来ます)
8. 貴事務所の設計上不要となる項目は CAD で斜線を入れたり余白部分に追記文字記入等を入れてください。
9. 各 CAD ファイルのバージョンは、AUTOCAD 2016 版(2000 形式) R14(LT98 形式)、JWCAD(*.jww)、JWCAD(*.jwc)、DRACADO(*.mpz)、DRACAD(*.mps)で作成しております。

注意：この新構造標準図 DATA 版は「東京都建築行政連絡会」の監修を受けております。
画像 DATA の修正は禁止します。

この画像 DATA の著作権は(一社)東京都建築士事務所協会に帰属します。

ファイル内容

01. 新構造設計特記仕様書 その 1
02. 新構造設計特記仕様書 その 2
03. 新鉄筋コンクリート構造配筋標準図(1)
04. 新鉄筋コンクリート構造配筋標準図(2)
05. 新鉄筋コンクリート構造配筋標準図(3)
06. 鉄骨構造標準図(1)
07. 鉄骨構造標準図(2)
08. 壁式鉄筋コンクリート構造配筋標準図(1)
09. 壁式鉄筋コンクリート構造配筋標準図(2)

ファイルの構成

AUTOCAD

- ・ 01～09 までの標準図各 1 枚ずつ
- ・ 01～09 までの jpeg ファイル
- ・ LT98 でのファイル

DRACAD

- ・ DRACAD mpz ファイル
- ・ DRACAD mps ファイル
- ・ 01～09 までの jpeg ファイル

JWCAD

- ・ JWCAD jww ファイル
- ・ JWCAD jwc ファイル
- ・ 01～09 までの jpeg ファイル

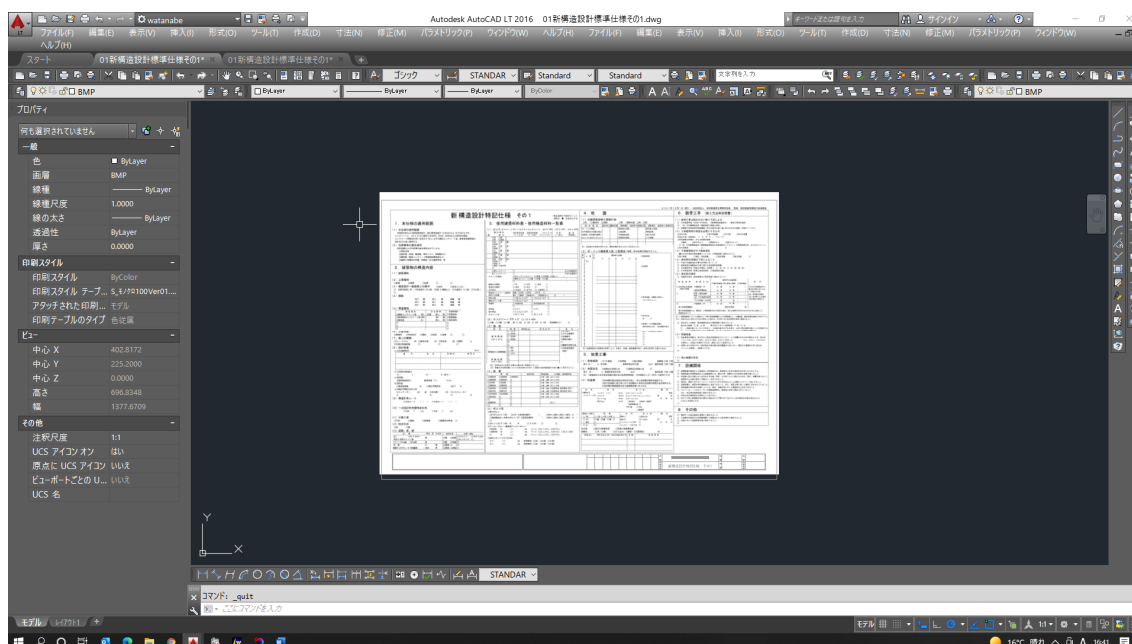
画像 DATA

- ・ bmp ファイル (01～09)
- ・ jpeg ファイル (01～09)
- ・ tif ファイル (01～09)
- ・ pdf ファイル (01～09)

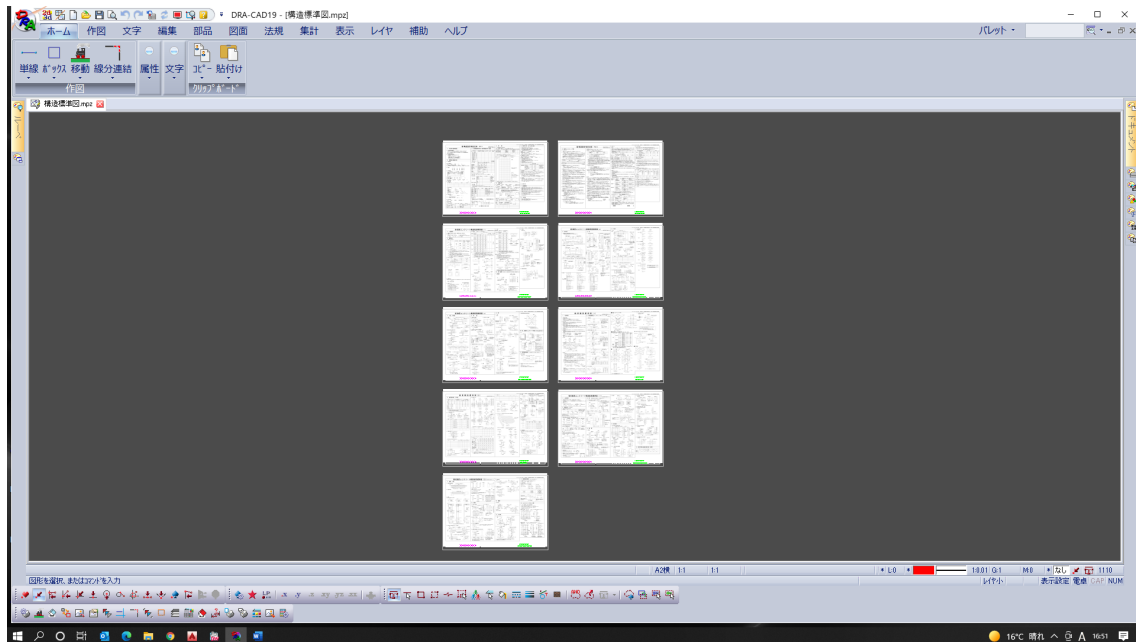
使用説明書.pdf

新構造設計特記仕様書解説.pdf

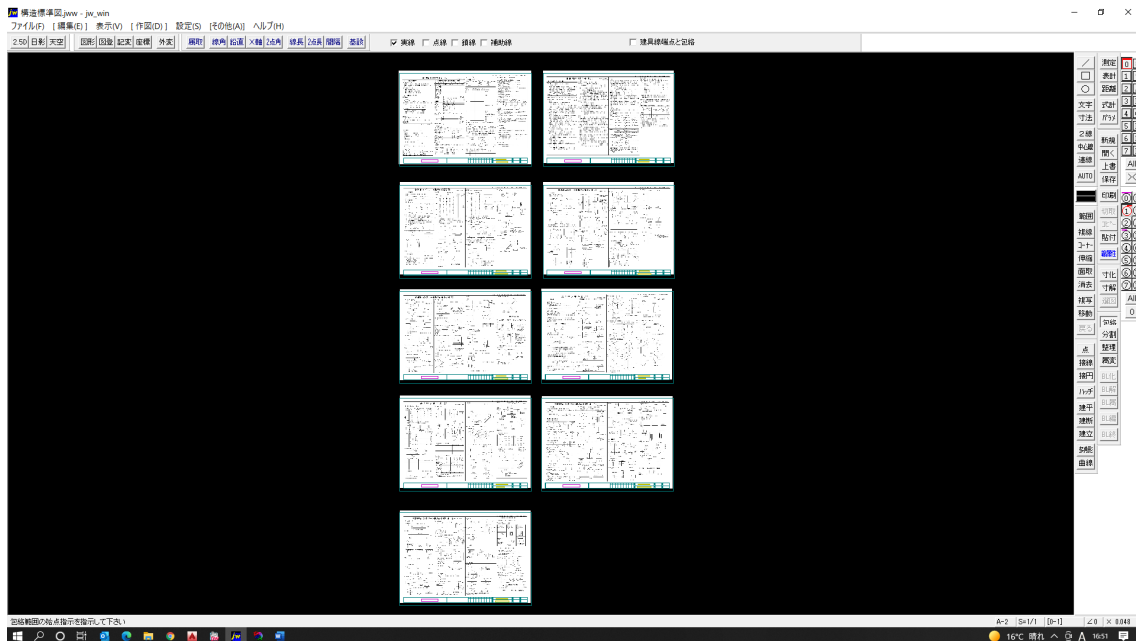
AUTOCAD 表示 標準図 1 枚ごとのファイルとなっています。



DRACAD 表示 標準図 9 枚が 1 ファイルとなっています。



JWCAD 表示 標準図 9 枚が 1 ファイルとなっています。



書入れは画像 DATA に上書きで行ってください。

記入例

新 構造設計

1. 本仕様の適用範囲

(1) 本仕様の適用範囲

本特記仕様および配筋標準図は、設計基準強度が 18 N/mm² 以上 60 N/mm² 以下のコンクリートと、JIS G 3112に規定するSD295、SD345、SD390およびSD490の鉄筋コンクリート用棒鋼を用いる高さが 60 m 以下の鉄筋コンクリート造、鉄骨造等建築物の設計及び工事に適用する。

(2) 仕様書等の優先順位

設計図書および仕様書の優先順位は以下による。

- ①特記仕様
- ②設計図（伏図、軸組図、部材リスト、詳細図など）
- ③標準図（鉄筋コンクリート構造配筋標準図など）
- ④建築工事標準仕様書・同解説（日本建築学会）等

2. 建築物の構造内容

(1) 建築場所

東京都 区 町

(2) 工事種別

新築 増築 改築

(3) 構造設計一級建築士の関与

必要 必要としない

法第20条第二号（ RC造高さ 20 m超 S造 4 階建以上 木造高さ 13 m超 その他 ）

(4) 階数

本館
別館

地下	1 階	地上	8 階	塔屋	1 階
地下	- 階	地上	2 階	塔屋	1 階
地下	階	地上	階	塔屋	階

CAD で文字を記入（画像 DATA 上に記載）

CAD でハッチまたは色塗り（画像 DATA 上に記載）

以上